

ОБЛАСТНОЕ
ГОСУДАРСТВЕННОЕ
УНИТАРНОЕ ПРЕДПРИЯТИЕ
"ОБЛАСТНОЙ ЦЕНТР
ТЕХНИЧЕСКОЙ ИНВЕНТАРИЗАЦИИ"
ПО ЧЕЛЯБИНСКОЙ ОБЛАСТИ
ЧЕЛЯБИНСКОЕ УПРАВЛЕНИЕ

Дата выдачи: 20.07.2010
По состоянию на: 01.07.2010



0402-1010

454080, г. Челябинск,
ул. Сони Кривой, 75-а

Выдано: *ОАО "Российские железные дороги"*

***СПРАВКА НА ВВОД В ЭКСПЛУАТАЦИЮ**

**законченного строительством, реконструкцией, капитальным ремонтом
НЕЖИЛОГО ЗДАНИЯ, ПРИСТРОЯ, НАДСТРОЯ, НЕЖИЛОГО ПОМЕЩЕНИЯ**

Реконструкция административного здания. Надстройка 3-го и 4-го этажей

(наименование объекта и вид разрешенных работ в соответствии с разрешением на стр-во)

Местоположение: *г. Челябинск, ул. Комсомольская, 13*

Адрес: *по ул. Комсомольской, 13 в Советском районе города Челябинска Челябинской области*

I. Технические характеристики здания, пристроя*

Итера	Наименование	Общая площадь помещений здания, м ²	Объем, м ³		Общее количество этажей	
			Всего*	в т.ч. надземной части	Всего	в т.ч. подземных этажей
A1	Административное здание	904,6	4239	3522	5	1
	ИТОГО:	904,6	4239	3522		

II. Технические характеристики нежилого помещения, надстройка**

Итера	Наименование	Номер помещения	Этаж	Общая площадь, м ²

III. Отклонения параметров объекта от проектной и иной разрешительной документации.
ст.

Примечание: нет



Руководитель

(подпись)

Ю.А. Морковина

(Ф.И.О.)

исполнитель: Ализарова М.В.

РОССИЙСКАЯ ФЕДЕРАЦИЯ

Челябинская область

Областное государственное унитарное предприятие
"Областной центр технической инвентаризации" по Челябинской области

Челябинское управление
(наименование филиала, управления)

Район

Город (пос.) *Челябинск*

Район в городе *Советский*

ТЕХНИЧЕСКИЙ ПАСПОРТ
НА НЕЖИЛОЕ ЗДАНИЕ

Местоположение: *Челябинск, ул. Комсомольская, 13*

Адрес: *ул. Комсомольская, 13*

Административное здание

(наименование нежилого здания или строения по правоустанавливающим документам)

Литера *А1*

Инвентарный номер	<i>11594</i>
Условный номер	
Кадастровый номер	
Реестровый номер	

Особые отметки

1) Акт ввода в эксплуатацию не предъявлен.

Паспорт составлен по состоянию на *1 июля 2010 г.*

Идентификатор инвентарного дела



20-01915408

Идентификатор печатного документа



50-5433442

Общие сведения о нежилом здании

Литера	Реестровый номер	Наименование (по правоустанавливающим документам)	Назначение	Фактическое использование	Число этажей	Подземная этажность	Год ввода в эксплуатацию*
A1		Административное здание	административное	Южно-Уральская дирекция по ремонту грузовых вагонов	4	1	

Экспликация площади земельного участка (в м²)

Площадь участка			Незастроенная площадь		
по документам	фактически	застроенная	замошения	под зелеными насаждениями	
		281,3			

Исчисление площадей и объёмов зданий (их частей)

Литера	Наименование зданий, их частей	Этаж	Формулы для подсчета площадей по наружному обмеру	Площадь, м ²	Высота, м	Объем, м ³
A1	Административное здание	Подвал	$5,97 \cdot 18,65 + 0,48 \cdot 1,17 + 3,03 \cdot 4,77 + 3,07 \cdot 18,65 + 0,91 \cdot 1,15 + 4,77 \cdot 18,65$	273,5	2,62	717
A1	-//-	1	$5,97 \cdot 18,65 + 0,48 \cdot 1,17 + 3,03 \cdot 4,77 + 3,07 \cdot 18,65 + 0,91 \cdot 1,15 - 0,76 \cdot 1,76 + 4,77 \cdot 18,65$	272,1	3,27	890
A1	-//-	2	$5,97 \cdot 18,65 + 0,48 \cdot 1,17 + 3,03 \cdot 4,77 + 3,07 \cdot 18,65 + 0,91 \cdot 1,15 + 4,77 \cdot 18,65$	273,5	2,88	788
A1	-//-	3 - 4	$5,97 \cdot 18,50 + 0,48 \cdot 0,87 + 3,03 \cdot 4,47 + 3,22 \cdot 18,65 + 0,91 \cdot 1,15 + 18,5 \cdot 4,47$	268,0	6,88	1844
	Вентиляционный столб		$0,21 \cdot 0,66$	0,1		
	Крыльца		$(2,15 \cdot 3,62 + 1,76 \cdot 0,76)$	9,1		
			Застроенная площадь	281,3		
			Съемочная площадь	1364,3		4239

* заполняется при наличии документа, подтверждающего ввод объекта в эксплуатацию в установленном порядке

ОБЛАСТН
УДАРСТВ
РНОЕ ПРЕ
ЛАСТНОЙ
КОЙ ИНВЕ
ЯБИНСКО
НСКОЕ УГ

Стр. 4

Исчисление площадей и объёмов нежилых помещений

Литера	Номер помеще ния	Наименование помещения	Этаж	Формулы для подсчета площадей по наружному обмеру	Площадь, м ²	Высота, м	Объем, м ³

080, г. Чел
Сони Крив

закончен
ГИЛОГС

струкци

менован
жение: 2
ул. Ком

Наим

дминистра

II.

лонения I

ние: нет

ль: Ализаров:

Описание конструктивных элементов и определение износа здания и его частей.

Литера А1 Год ввода в эксплуатацию* Повышенная Число этажей 4 Группа капитальности 1
 Вид внутренней отделки Повышенная Сборник 1.28 Таблица 92
 Год реконструкции _____ Год капитального ремонта _____

Наименование конструктивных элементов		Описание конструктивных элементов	Техническое состояние	Удельный вес по таблице, %	Поправка к удельному весу, %	Удельный вес конструктивного элемента, %	Износ, %	Средневзвешенный процент износа, %
Фундаменты		Бетонный ленточный блочный	Хорошее	4,0	0,79	3,2	20	0,6
Стены t=61		Кирпичные, Пеноблочные	Хорошее	28,0	0,79	22,1	15	3,3
Перегородки		Кирпичные, ГВЛ						
Перекрытия	Чердачное	Железобетонные плиты	Хорошее	9,0	1	9,0	15	1,4
	Междуэтажное	Железобетонные плиты						
	Подвальное	Железобетонные плиты						
Крыша		Металлочерепица	Хорошее	6,0	1	6,0	0	
Полы		Бетонные, Из керамической плитки	Хорошее	7,0	1	7,0	10	0,7
Проемы	Оконные	Пластиковые	Хорошее	6,0	1	6,0	10	0,6
	Дверные	Филёнчатые						
Отделочные работы	Внутренняя отделка	Стены: Окраска, Оклейка обоями, Облицовка керамическими плитками; Потолки: Подвесные потолки	Хорошее	6,0	1	6,0	10	0,6
	Наружная отделка	Облицовка керамогранитом						
Санитарно и электротехнические устройства	Отопление	Центральное от ТЭЦ	Хорошее	20,0	1	20,0	10	2,0
	Водопровод	От городской сети, стальные трубы	Хорошее					
	Горячее водоснабжение	Центральное	Хорошее					
	Канализация	Общесплавная, чугунные трубы	Хорошее					
	Ванны							
	Электроосвещение	Скрытая проводка	Хорошее					
	Радио							
	Телефон	Открытая проводка	Хорошее					
	Вентиляция	Приточно-вытяжная	Хорошее					
	Лифт							
Газоснабжение								
Телевидение								
Мусоропровод								
Прочие работы		Отмостка, Крыльца	Хорошее	14,0	1	14,0	0	
Итого						93,3		9,2
Процент износа, приведенный к 100% по состоянию на 1 июля 2010 г.							10	

* заполняется при наличии документа, подтверждающего ввод объекта в эксплуатацию в установленном порядке

ОБЛАСТ
ОСУДАРСТ
АРНОЕ ПРИ
ОБЛАСТНО
СКОЙ ИНВ
ЛЯБИНСКО
ИНСКОЕ У
4080, г. Че
л. Сони Кри

Техническое описание пристроек (неотапливаемых), веранд, террас.

Литера		Удельный вес по таблице, %	Поправка к удельному весу, %	Удельный вес конструктивного элемента, %
Наименование	Сборник / Таблица			
Наименование конструктивных элементов				
Фундаменты				
Стены				
Перегородки				
Колонны				
Перекрытия				
Покрытия				
Крыша				
Полы				
Проемы				
Отделочные работы				
Электроосвещение				
Прочие работы				
Итого				
Износ, %				

Литера		Удельный вес по таблице, %	Поправка к удельному весу, %	Удельный вес конструктивного элемента, %
Наименование	Сборник / Таблица			
Наименование конструктивных элементов				
Фундаменты				
Стены				
Перегородки				
Колонны				
Перекрытия				
Покрытия				
Крыша				
Полы				
Проемы				
Отделочные работы				
Электроосвещение				
Прочие работы				
Итого				
Износ, %				

**законче
ЖИЛОГ**

струкци

именован
ожение: а
о ул. Ком

Наим

Техническое описание служебных построек.

Литера		Удельный вес по таблице, %	Поправка к удельному весу, %	Удельный вес конструктивного элемента, %
Наименование	Сборник / Таблица			
Наименование конструктивных элементов				
Фундаменты				
Стены				
Перегородки				
Колонны				
Перекрытия				
Покрытия				
Крыша				
Полы				
Проемы				
Отделочные работы				
Электроосвещение				
Прочие работы				
Итого				
Износ, %				

Литера		Удельный вес по таблице, %	Поправка к удельному весу, %	Удельный вес конструктивного элемента, %
Наименование	Сборник / Таблица			
Наименование конструктивных элементов				
Фундаменты				
Стены				
Перегородки				
Колонны				
Перекрытия				
Покрытия				
Крыша				
Полы				
Проемы				
Отделочные работы				
Электроосвещение				
Прочие работы				
Итого				
Износ, %				

Администра

И.

понения I

ние: нет

ь: Ализаров

Общая стоимость в ценах 1969г.

	Восстановительная стоимость, руб.	Действительная инвентаризационная стоимость, руб.
<i>Здание и его части</i>	121659	109493
<i>Служебные постройки</i>		
<i>Сооружения</i>		
Всего	121659	109493

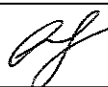
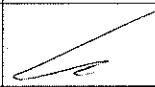
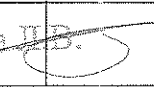
Общая стоимость*

Остаточная балансовая стоимость, руб. в ценах 2010г.	Полная балансовая стоимость, руб. в ценах 2010г.	Действительная инвентаризационная стоимость, руб. в ценах 2010 г.

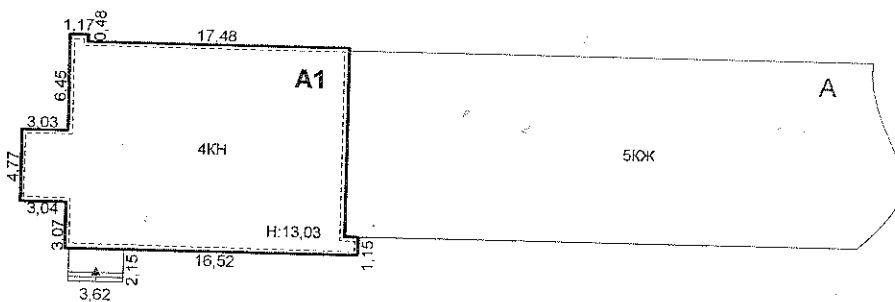
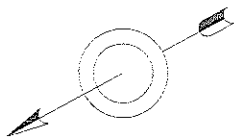
Опись (содержание) технического паспорта

№ п/п	Наименование	Масштаб	Количество страниц	Примечание
1	<i>Технический паспорт</i>		8	
2	<i>План земельного участка</i>	1:500	1	
3	<i>Поэтажный план</i>	1:200	5	
4	<i>Экспликации</i>		2	

Отметка об обследовании

Дата обследования	Исполнил		Проверил		Руководитель	
	Ф.И.О.	Подпись	Ф.И.О.	Подпись	Ф.И.О.	Подпись
1 июля 2010 г.	Ализарова Маргарита Владимировна		Медведева Татьяна Ивановна		Кравцова И.В.	

* заполняется в ценах, действовавших на момент составления технического паспорта на нежилое здание

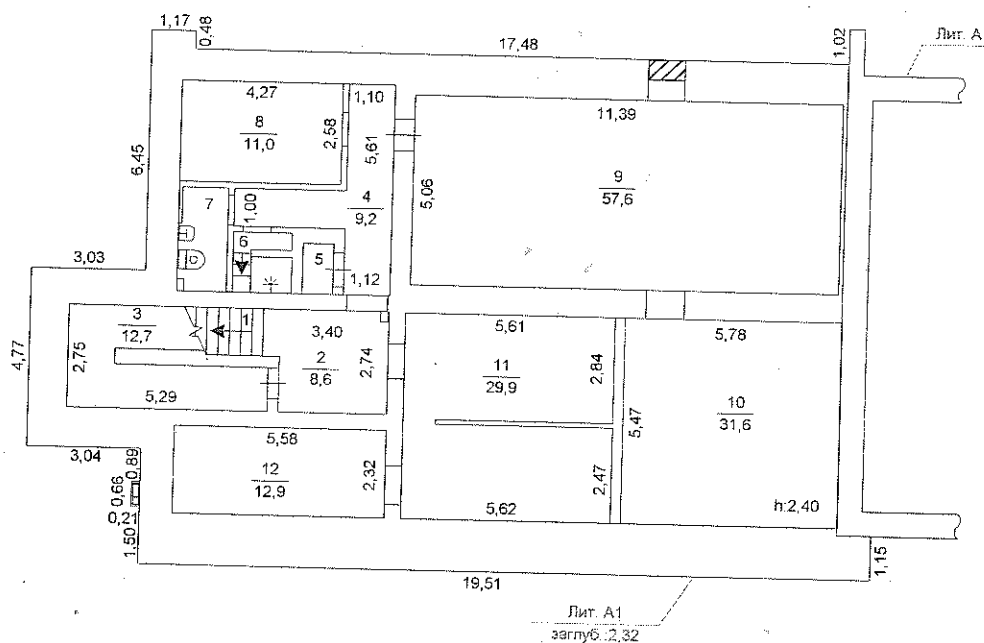


ул. Комсомольская, 13

Лит.А1.

Составлен по состоянию
на " 01 " 07 2010 г.

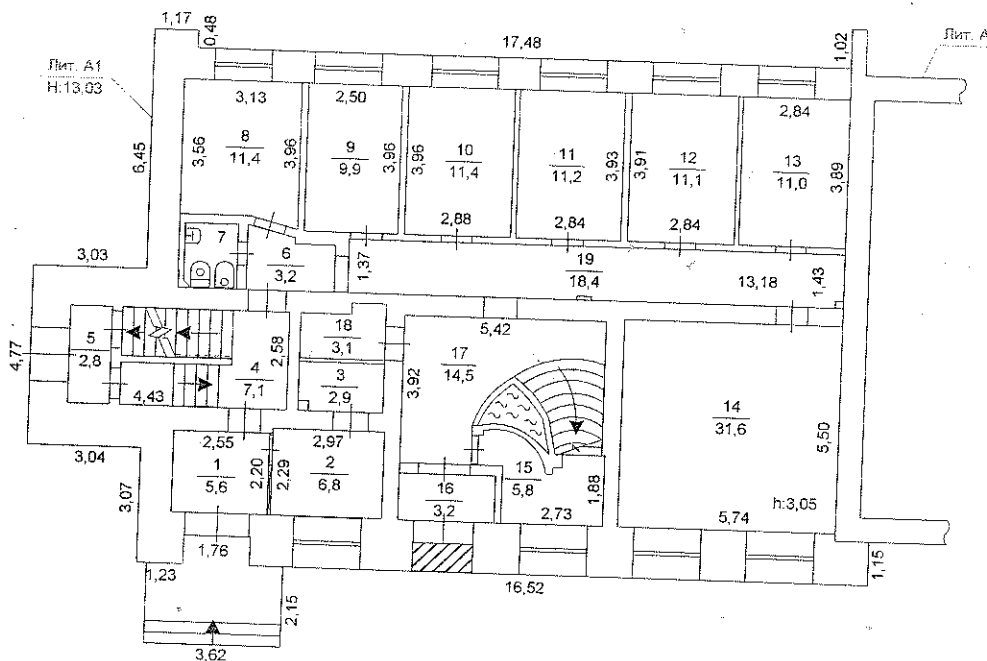
Подвал



ул. Комсомольская, 13

ОГУП "Обл. ЦТИ" Челябинское управление г. Челябинск			РФ
Лист № 2	Поэтажный план лит. А1 по ул. Комсомольской, 13		Масштаб 1:200
Дата	Исполнитель	Ф.И.О.	Подпись
01.07.10	Инженер, техник	Ализарова М.В.	<i>af</i>
	Нач. отдела	Медведева Т.И.	
	Руководитель	Кравцова Л.В.	<i>[Signature]</i>

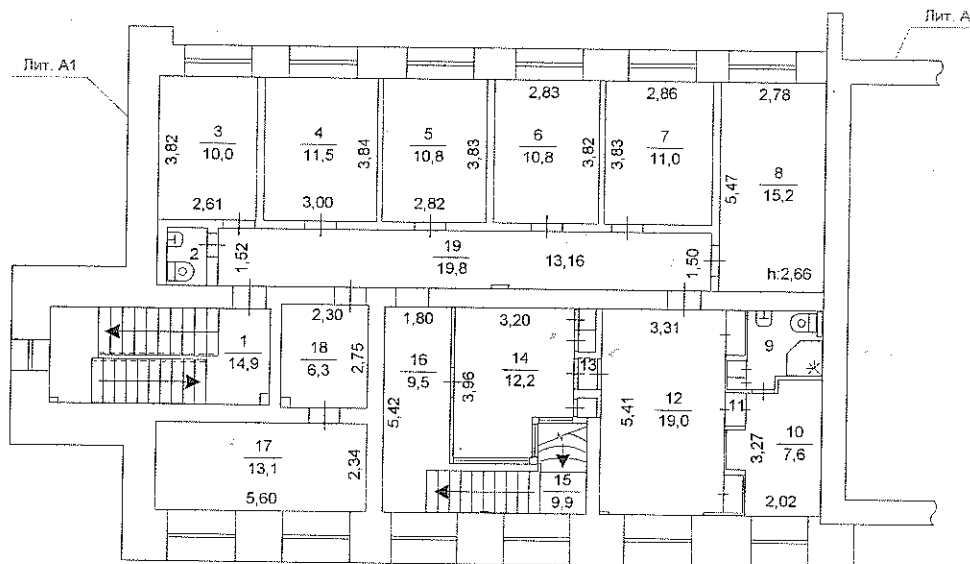
1 этаж



ул. Комсомольская, 13

ОГУП "Обл. ЦТИ" Челябинское управление			РФ
г. Челябинск			
Лист № 3	Позэтажный план лит. А1 по ул. Комсомольской, 13		Масштаб 1:200
Дата	Исполнитель	Ф.И.О.	Подпись
01.07.10	Инженер, техник	Ализарова М.В.	
	Нач. отдела	Медведева Т.И.	
	Руководитель	Кравцова И.В.	

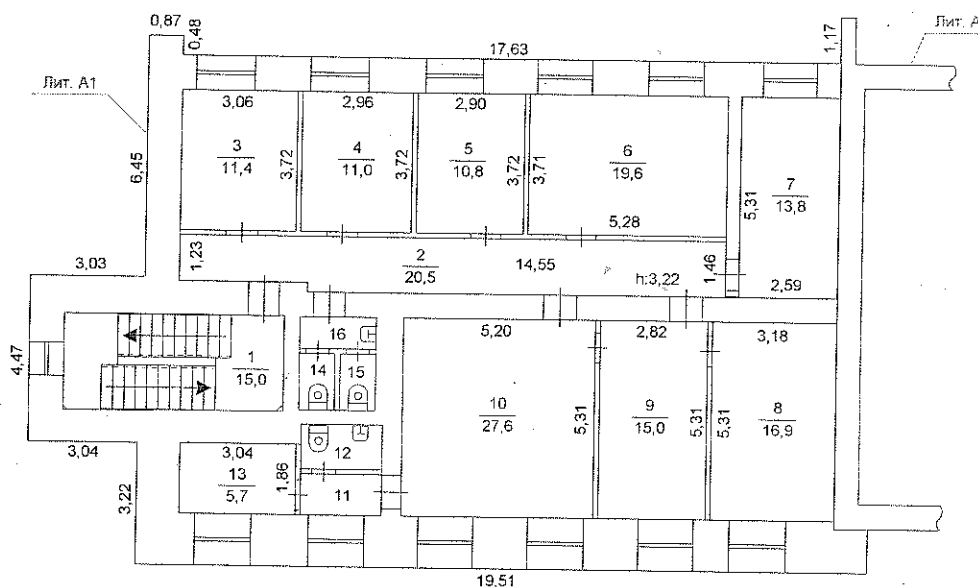
2 этаж



ул. Комсомольская, 13

ОГУП "Обл. ЦТИ" Челябинское управление г. Челябинск			РФ
Лист № 4	Поэтажный план лит.А1 по ул.Комсомольской, 13		Масштаб 1:200
Дата	Исполнитель	Ф.И.О.	Подпись
01.07.10	Инженер,техник	Ализарова М.В.	<i>[Signature]</i>
	Нач.отдела	Медведева Т.И.	<i>[Signature]</i>
	Руководитель	Кравцова Л.В.	<i>[Signature]</i>

3 этаж



ул. Комсомольская, 13

ОГУП "Обл. ЦТИ" Челябинское управление			РФ
Лист № 5	г. Челябинск Позтажный план лит.А1 по ул.Комсомольской, 13		Масштаб 1:200
Дата	Исполнитель	Ф.И.О.	Подпись
01.07.10	Инженер,техник	Ализарова М.В.	<i>[Signature]</i>
	Нач.отдела	Медведева Т.И.	<i>[Signature]</i>
	Руководитель	Кравцова Л.В.	<i>[Signature]</i>

Пронумеровано
и прошнуровано
12 Листов
Адизарова М.В.



СВИДЕТЕЛЬСТВО

О ГОСУДАРСТВЕННОЙ РЕГИСТРАЦИИ ПРАВА

Управление Федеральной службы государственной регистрации,
кадастра и картографии по Челябинской области

Дата выдачи: 27.04.2011 г.

Документы-основания:

Сводный передаточный акт от 30.09.2003 г.

Разрешение на ввод объекта в эксплуатацию №RU74315000-95-2010 от 02.08.2010 г. Орган
выдачи: Администрация города Челябинска.

Субъект (субъекты) права:

Открытое акционерное общество "Российские железные дороги". ИНН 7708503727. ОГРН
1037739877295. КПП 770801001. Дата регистрации: 23.09.2003 г., наименование органа
регистрации: Межрайонная инспекция МНС РФ №39 по г.Москве. Адрес (место
нахождения) постоянно действующего исполнительного органа юридического лица: Россия,
г. Москва, ул. Новая Басманная, д. 2.

Вид права: собственность

Объект права:

Нежилое здание (административное здание), назначение: нежилое. Площадь: общая 904.6
кв.м. Инвентарный номер: 11594. Литер: А1. Этажность: 4. Подземная этажность: 1.

Адрес (местоположение):

г. Челябинск, ул. Комсомольская, д. 13

Кадастровый (или условный) номер:

74-74-01/355/2010-057

Существующие ограничения (обременения) права: не зарегистрировано

о чем в Едином государственном реестре прав на недвижимое имущество и сделок с ним
30.08.2010 г. сделана запись регистрации № 74-74-01/355/2010-57

Государственный регистратор:

/ Красанкова О. А. /

74 АГ 352019

